

Втулки резьбовые



Технология литья с закладными представляет собой процесс формования пластмассы под давлением, в котором термопластичный материал формируется вокруг вставки, помещенной в формообразующую часть пресс-формы, в результате чего образуется единое прочное изделие. Резьбовые втулки располагаются в изделии предварительно, до того как оно будет залито пластиком. Именно поэтому их обычно называют:

закладными для литья, втулки закладные резьбовые, вставки для литья, втулки резьбовые, резьбовые закладные, резьбовая вставка и т.д.

Втулки резьбовые с внутренней резьбой широко применяются в промышленности. Самое распространенное использование резьбовых вставок в пластике предназначено для размещения вставок с резьбой и для герметизации соединения проводов в электрических шнурах. Современные пластиковые литьевые изделия отличаются широким диапазоном применения закладных, в том числе:

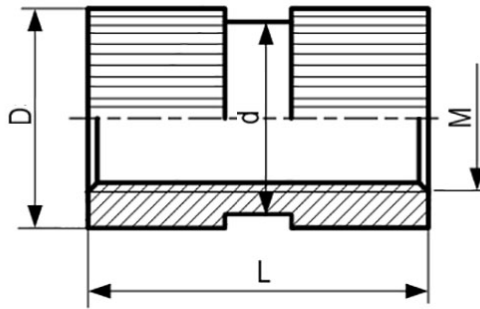
- Ручки для приборов, деталей управления и сборки
- Встроенные электронные устройства и электрические компоненты, например, корпуса оргтехники, банковские терминалы, бытовая техника
- Авто комплектующие (в двигателях, коробках передач и других узлах)
- Резьбовые крепежные детали

В ассортименте компании РуЭлектроникс есть сквозные втулки с резьбой для пластиковых деталей различных форм и размеров изготовленных по стандарту DIN.

С наружной стороны втулка имеет насечку, что позволяет надёжно держаться в изделии и обеспечивать устойчивость к проворачиванию и выталкиванию при вращении или вибрации.

Втулки резьбовые используются для усиления и увеличения прочности, особенно там, где необходима частая сборка и разборка пластиковых деталей для обслуживания или ремонта. Данные изделия используются при производстве композитных, стальных и пластиковых деталей, электротехнической продукции.





Артикул	Наименование	Резьба	Длина (мм)	Материал	Диаметр (мм)
113922	закладная с отверстием M2, L=3мм	M2	L = 3	Латунь	Dmax - 4; dmax - 3
113938	закладная с отверстием M2, L=4мм		L = 4		Dmax - 4; dmax - 3
113939	закладная с отверстием M2, L=5мм		L = 5		Dmax - 4; dmax - 3
113940	закладная с отверстием M2, L=6мм		L = 6		Dmax - 4; dmax - 3
113946	закладная с отверстием M2.5, L=10мм	M2.5	L = 10		Dmax - 4,5; dmax - 3,5
113941	закладная с отверстием M2.5, L=3мм		L = 3		Dmax - 4,5; dmax - 3,5
113942	закладная с отверстием M2.5, L=4мм		L = 4		Dmax - 4,5; dmax - 3,5
113943	закладная с отверстием M2.5, L=5мм		L = 5		Dmax - 4,5; dmax - 3,5
113944	закладная с отверстием M2.5, L=6мм		L = 6		Dmax - 4,5; dmax - 3,5
113945	закладная с отверстием M2.5, L=8мм	L = 8	Dmax - 4,5; dmax - 3,5		
113936	закладная с отверстием M3, L=10мм	M3	L = 10		Dmax - 5; dmax - 4
113923	закладная с отверстием M3, L=15мм		L = 15		Dmax - 5; dmax - 4
113947	закладная с отверстием M3, L=3мм		L = 3		Dmax - 5; dmax - 4
113948	закладная с отверстием M3, L=4мм		L = 4		Dmax - 5; dmax - 4
113949	закладная с отверстием M3, L=5мм		L = 5		Dmax - 5; dmax - 4
113950	закладная с отверстием M3, L=6мм		L = 6		Dmax - 5; dmax - 4
113937	закладная с отверстием M3, L=8мм	L = 8	Dmax - 5; dmax - 4		
113928	закладная с отверстием M4, L=10мм	M4	L = 10		Dmax - 7; dmax - 5
113929	закладная с отверстием M4, L=12мм		L = 12		Dmax - 7; dmax - 5
113930	закладная с отверстием M4, L=15мм		L = 15		Dmax - 7; dmax - 5
113924	закладная с отверстием M4, L=4мм		L = 4		Dmax - 7; dmax - 5
113925	закладная с отверстием M4, L=5мм		L = 5		Dmax - 7; dmax - 5
113926	закладная с отверстием M4, L=6мм	L = 6	Dmax - 7; dmax - 5		
113927	закладная с отверстием M4, L=8мм	L = 8	Dmax - 7; dmax - 5		
113934	закладная с отверстием M5, L=10мм	M5	L = 10		Dmax - 8; dmax - 7
113935	закладная с отверстием M5, L=12мм		L = 12		Dmax - 8; dmax - 7
113951	закладная с отверстием M5, L=15мм		L = 15		Dmax - 8; dmax - 7
113931	закладная с отверстием M5, L=5мм		L = 5		Dmax - 8; dmax - 7
113932	закладная с отверстием M5, L=6мм		L = 6		Dmax - 8; dmax - 7
113933	закладная с отверстием M5, L=8мм	L = 8	Dmax - 8; dmax - 7		